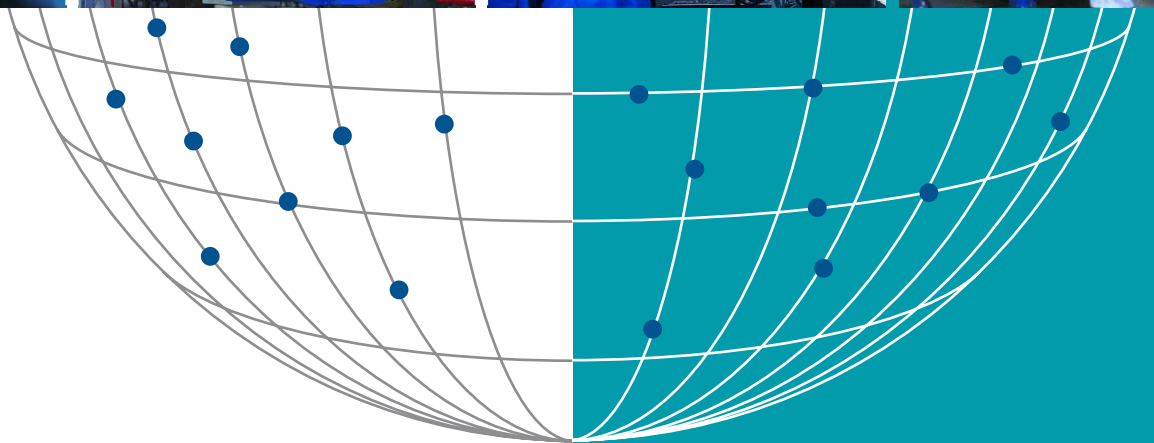


rotork®

Готовые решения по управлению
запорной и регулирующей арматурой

Каталог продукции Роторк



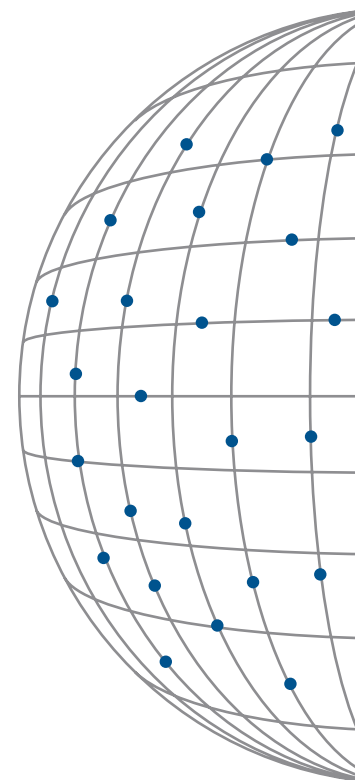
Готовые решения по управлению запорной и регулирующей арматурой по всему миру

Давая лучшее в каждую отрасль

За 45 своего существования Rotork стал олицетворением всего лучшего в области исполнительных механизмов управления арматурой, шлюзовыми воротами и шиберами для нефтяной, газовой, энергетической, водной и ассенизаторской промышленности всему миру.

Rotork имеет опыт, "ноу-хау" и спектр продуктов для обеспечения решений практически любой сложности: от компактных ручных редукторов до больших приводов со сложной спецификацией для использования при экстремальных температурах и во взрывоопасных зонах.

С любым оборудованием наши заказчики получают поддержку 76 офисов и представительств Rotork, расположенных в Европе, Северной и Южной Америке, на Дальнем Востоке, в Африке, Азии, Австралии и на Ближнем Востоке. Наша всемирная сервисная сеть обеспечивает быструю и эффективную реакцию на местном и международном уровнях - от первичного запроса до поставки, установки, обслуживания и усовершенствования оборудования.





Продукция Роторк разработана и произведена согласно самым высоким инженерным стандартам, что является главным принципом компании во всех сферах деятельности. Предлагая электрический, гидравлический, пневматический привод или ручной редуктор, а также услуги по адаптации к арматуре, мы обеспечиваем одинаково высокое качество и соответствие последним инновациям, потому что от этого и зависит наша репутация.

Со времени своего основания в 1957г. Роторк лидирует в области производства исполнительных механизмов и сохраняет свою репутацию благодаря внедрению самых современных технологий и процессов.

Приводы Роторк могут существенно снизить затраты на производство, зачастую обеспечивая самое экономически эффективное решение.

Год	Разработки
1957	Масляная смазка сменяет консистентную
1960	Механизм переключения с комбинированным выключателем по крутящему моменту и конечному положению
1964	Внутренний пускатель и управление Syncropak
1970	Двойное уплотнение в соответствии со стандартом IP68
1975	Функции индикации для интерфейса управления, серия 1400
1984	Автоматическая коррекция последовательности фаз Syncrophase, серия 1600
1992	Настройка и опрос привода без вскрытия через ИК-порт
2000	Использование интерфейса IrDA для настройки и получения исторических данных

Содержание
Электрические приводы
Гидравлические приводы
Системы управления
Редукторы и вспомогательные детали
Всемирная сеть
Поддержка заказчика
Структура компании

Электрические приводы

Интеллектуальное управление арматурой

IQ
тип



Электропривод IQ - доверяет управление Вам

Второе поколение удобных приводов на микропроцессорном управлении с настройкой без вскрытия. Являясь стандартом в отрасли с 1993г., теперь они усовершенствованы системой управления на одном чипе. Приводы IQ предназначены для применения на много- и четвертьоборотной отсечной и регулирующей арматуре.

Диапазон крутящего момента 14-3000 Нм на выходном валу привода (только многооборотные приводы). При использовании в комбинации с редуктором IS или IB выходной крутящий момент может достигать 40800 Нм. Для четвертьоборотного применения используют приводы в комбинации с редуктором IW с крутящим моментом до 137000 Нм.

- Полностью встроенное управление двигателем
- Простая настройка без вскрытия корпуса
- Дискретное и аналоговое дистанционное управление и индикация, а также использование распространенных протоколов обмена данных
- Полный пакет программных средств по анализу работы привода и арматуры

Подробнее смотрите в публикации **E110E**

Повышенная производительность

IQM
тип



Привод регулирующего назначения IQM совмещает двигатель Роторк и механическую передачу вместе с новейшими электронными технологиями, используемыми в IQ.

Диапазон крутящего момента 15-550 Нм.

При использовании линейного выхода осевое усилие IQML 16-55 кН.

- Для применения на регулирующей арматуре
- До 1200 пусков в час, рабочий цикл S4 - 50%
- Динамический тормоз для повышения точности регулирования

Подробнее смотрите в публикации **E410E**

Надежность в простоте

A
тип



Совмещает электромотор и проверенную простоту механической передачи. Полное изолирование от окружающей среды позволило встроить в привод пускатель и электронное управление.

Диапазон крутящего момента на выходном валу привода 14-3000 Нм, в комбинации с четвертьоборотным редуктором - до 137000 Нм, с многооборотным - до 40800 Нм.

- Смазка в масляной ванне и двойное уплотнение IP68
- Управление двигателем встроенное или от заказчика
- Отсечное или регулирующее применение
- Отдельное управление двигателем по требованию (спецификация Syncrosset)

Подробнее смотрите в публикациях **E210E** и **E310E**.

Исполнение для атомной промышленности

NA
тип



Приводы NA сертифицированы для применения в системах безопасности на объектах атомной промышленности. Сертификация по стандарту US IEEE 382, 1980. С конца 60-х гг. приводы Rotork типа NA производятся строго в соответствии с регламентом и программой обеспечения качества для применений в атомной промышленности.

- Полное изолирование от окружающей среды IP68
- Конструкция рассчитана как на активное использование, так и на длительное время простоев
- Возможность установки внутри или снаружи защитной оболочки реактора

Подробнее смотрите в публикации **AE1/4**

Полный спектр приводов высокого класса,
разработанных для исключительной
работоспособности и максимальной надежности

rotork

Четвертьоборотный привод

IQT
тип



Привод IQT разработан для установки непосредственно на четвертьоборотную арматуру, причем в любой ориентации. Усиленный корпус имеет двойное уплотнение для защиты от пыли и влаги при подключении на объекте.

Диапазон крутящего момента 50-2000 Нм.

- Питание трехфазное, однофазное или постоянного тока
- Регулируемая скорость
- Надежный механизм блокировки выходного вала для заслонок типа "бабочка" без необходимости использования дополнительных стопоров

Подробнее смотрите в публикации E110E.

Однофазный четвертьоборотный привод

Q
тип



Однофазный четвертьоборотный электропривод Q производится в двух исполнениях, отвечающих стандарту герметичности IP68: стандартный привод Q для простого отсечного применения с управлением "включить/выключить" или Q Pak со специально разработанным интерфейсным модулем управления, позволяющим приводу работать от различных сигналов дистанционного управления.

Диапазон крутящего момента 30 - 406 Нм.

- Прочный компактный корпус, двойное уплотнение
- Ограничение хода с помощью стопоров
- Простое дистанционное управление для основных применений.

Подробнее смотрите в публикации E610E.

Регулирование и работа при потере питания

Skilmatic
тип



Четвертьоборотные и линейные приводы Роторк Skilmatic являются автоматическими компактными прочными устройствами с гидравлической передачей для регулирования и аварийного перемещения при отсутствии питания.

Привод совмещает простоту электрической работы, точность гидравлического управления и надежность пружинно-возвратного механизма при отсутствии питания.

Линейное осевое усилие 0.66-70 кН.

Крутящий момент у четвертьоборотного привода 24-7300 Нм.

- Рассчитан на непрерывное регулирование
- Точность позиционирования - разрешение менее 0.25%
- Пружинное срабатывание при отсутствии питания: открывание, закрывание или блокировка в текущем положении

Подробнее смотрите в публикации E710E.

Поворотные и линейные приводы

Jordan
тип



Jordan предлагает широкий спектр поворотных и линейных электроприводов с низким или средним значением крутящего момента и высокой точностью позиционирования, а также высокоскоростные электрогидравлические приводы с большим крутящим моментом для задач, где требуется точная воспроизводимость.

- Подходят для компенсаторов и заслонок
- Линейные приводы небольших размеров для регулирующей арматуры
- Приводы большого размера для компенсаторов
- Быстрое срабатывание, точное позиционирование

Подробнее смотрите в публикации Jordan "Управление электрическими приводами"

Гидравлические приводы

Пневматические приводы с кривошипной передачей

GP
тип

P
тип

SP
тип

CP
тип



- Одностороннего и двустороннего действия
- Выходной крутящий момент 20-600000 Нм (180-5300000 фунт-дюйм)
- Цилиндры с защитой от коррозии
- Материал - ковчанное железо и углеродистая сталь
- Максимальное допустимое рабочее давление до 12 bar (174 psi)

Подробнее смотрите в публикации F100(GP), F110E(P), F210E(SP), F1100E(CP).

Приводы с зубчатой передачей

RP
тип

RH
тип



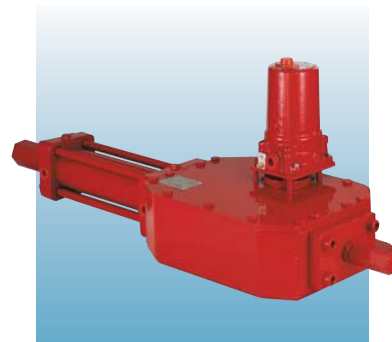
- Гидравлические и пневматические приводы одностороннего и двустороннего действия с зубчатой передачей
- Компактная конструкция из углеродистой стали и чугуна
- Цилиндр покрыт никелем для защиты от внутренней коррозии
- Выходной крутящий момент до 3700 Нм (32800 фунт-дюйм)

Подробнее смотрите в публикации F400.

Гидравлические приводы с кривошипной передачей

GH
тип

H
тип



- Одностороннего и двустороннего действия
- Выходной крутящий момент 20-600000 Нм (180-5300000 фунт-дюйм)
- Максимальное допустимое рабочее давление до 210 bar

Подробнее смотрите в публикации F100(GP), F110E(P), F210E(SP), F1100E(CP).

Алюминиевые приводы с зубчатой передачей

R
тип



- Приводы из штампованного алюминия одностороннего и двустороннего действия
- Выходной крутящий момент 4,5-4170 Нм (40-36600 фунт-дюйм)
- Анодированный корпус с никелированной шестерней
- 1 млн. циклов при нормальных рабочих условиях
- Максимально допустимое рабочее давление до 8 bar (40-115 psi)

Подробнее смотрите в публикации F410E.

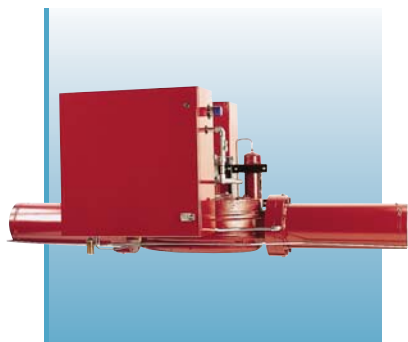
Широкий спектр приводов, технологически адаптированных к условиям окружающей среды...

rotork

Приводы на трубопроводы

GO
тип

HPG
тип



- Приводы одностороннего и двустороннего действия с кривошипной передачей для работы с газом высокого давления
- Выходной крутящий момент до 600000 Нм (180-5300000 фунт-дюйм)
- Решения с прямым и редуцированным подключением к газовому питанию
- Максимально допустимое рабочее давление до 210 bar (200-3045 psi)

Подробнее смотрите в публикации F1200E.

Приводы подводного исполнения

S
тип



- Линейные и четвертьоборотные гидравлические приводы с пружинным возвратом и двустороннего действия
- Дистанционная индикация и управление для подводного применения
- Гидравлический компенсатор для выравнивания внешнего/внутреннего давления
- Заполнение маслом для длительной работы
- Цилиндр из углеродистой стали, специально обработанный азотом
- Максимально допустимое рабочее давление до 210 bar
- Выходной крутящий момент 600000 Нм (5300000 фунт-дюйм)
- Осевая нагрузка до 3000000 Нм (675000 фунтов)

Подробнее смотрите в публикации F1300E.

Линейные приводы

LP/LH
тип

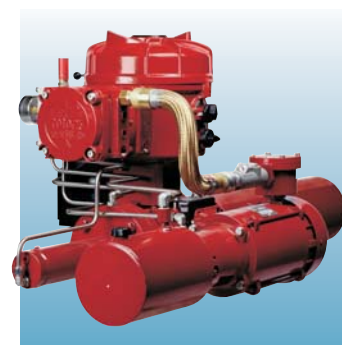


- Гидравлические и пневматические линейные приводы одностороннего и двустороннего действия на разные типы и размеры арматуры
- Осевая нагрузка до 400000 Н (90000 фунтов) - пружинновозвратные; до 3000000 Н (675000 фунтов) - двустороннего действия
- Никелированный цилиндр с хромированным штоком поршня
- Сочленение по открытому стандарту с крепежным фланцем, обработанным под арматуру
- Стандартные сочленения и сочленения со свободным ходом

Подробнее смотрите в публикации F500.

Электрогидравлические приводы

EH
тип



- Электрогидравлические приводы одностороннего и двустороннего действия для высоких нагрузок, когда требуется срабатывание при отсутствии питания
- Кнопки местного/дистанционного управления с возможностью ручного дублера
- Автономность системы снижает расходы на установку
- Электропитание постоянного тока или однофазное исполнение
- Выходной крутящий момент до 250000 Нм (2000000 фунт-дюйм)

Подробнее смотрите в публикации F6010E.

Системы - интегрирование и связь

Pakscan

Pakscan^{fi}

Специально разработанный для всех приводов Роторк, Pakscan является быстрым и удобным способом соединения полевых устройств с комнатой управления через надежную сеть обмена данными.

Каждая система Pakscan состоит из трех основных элементов - полевых модулей, двухпроводной коммуникационной петли и мастер станции Pakscan IIE или IIS. На этой основе мы создали систему для реализации Вашей индивидуальной стратегии управления.

Обладая возможностью резервирования, мастер станция Pakscan IIE может поддерживать до 240 полевых модулей, распределенных по петле на двухжильном кабеле протяженностью до 20 км. Pakscan IIS поддерживает до 32 полевых модулей на таком же расстоянии. Высоконадежная устойчивая к обрыву связь позволяет управлять приводами даже при повреждении полевого кабеля. Все мастер станции имеют возможность резервирования связи с хостом для повышения безопасности.

Дополнительные возможности системы:

- Управление устройствами других производителей
- Интегрирование с нашим собственным пакетом HM - ПО In-Vision
- Легкое подключение к панели Rotork Touch Screen

Предлагая высокий уровень надежности и эффективности при низких эксплуатационных расходах, Pakscan является неоспоримым лидером в управлении и связи с приводами.

- До 240 приводов на одной петле
- Длина петли до 20 км.
- Опрашивает 240 полевых модулей за 2 с.

Подробнее смотрите в публикации **S000E**.



DeviceNet

DeviceNet
CONFORMANCE TESTED™



Rotork DeviceNet DFU позволяет управлять приводом и отслеживать его состояние по цифровому каналу связи с помощью открытого полевого протокола связи DeviceNet. Дополнительная плата, которая может быть установлена в привод Rotork, идеально подходит как для отсечной, так и для регулирующей арматуры. При установке платы внутрь корпуса привода сохраняется первоначальная сертификация

- Отвечает строгим стандартам ассоциации Open DeviceNet Vendors Association
- До 63 устройств на каждую сеть
- Установка параметров осуществляется с помощью файла описания Electronic Data Sheet
- Совместим с протоколами DeviceNet, поставляемыми основными производителями ПЛК

Подробнее смотрите в публикации **S116E**.

Profibus

PROFI®
PROCESS FIELD BUS
BUS



Profibus - лидирующий международный сетевой протокол для высокоскоростной связи промышленной автоматизации и управления. Модуль Rotork Profibus DP, подходящий ко всем приводам Роторк, является сегодня одним из самых популярных интерфейсов для работы с полевыми сетями.

- Отвечает международному стандарту International Open Fieldbus Standart EN 650170
- Совместим со всеми версиями протокола Profibus DP
- Одинарная или двойная шина данных RS485 двухпроводной связи, 126 устройств на линии связи
- Оснащен молниезащитой и защитой от скачков напряжения
- Скорость обмена информацией до 1,5 Мбит/с
- Работоспособность сертифицирована организацией Profibus

Подробнее смотрите в публикации **S113E**.

Варианты управления приводом Роторк выбираются с учетом многообразия систем связи и управления

rotork



Foundation Fieldbus



Foundation Fieldbus позволяет подключить устройства от различных производителей к общей магистрали данных Foundation IEC 61158-2. При установке модуля Rotork Foundation Fieldbus приводы могут быть легко и просто подключены к такой сети.

Все приводы Роторк могут комплектоваться платой расширения функциональности Foundation Fieldbus FF-01. Плата вставляется в блок электроники привода с сохранением герметичности и сертификации.

- Соответствует открытому стандарту Fieldbus IEC 61158
- Линия связи H1 - скорость 31,25 кбит/с
- 32 устройства на участок, расширяемый добавлением репитеров
- Соответствует всем стандартам Foundation на протяженность шины
- Обладает независимым сертификатом Foundation на внутреннюю работоспособность

Подробнее смотрите в публикации **S114E**.

Modbus

Modbus^{fi}



Modbus является сегодня наиболее распространенным протоколом последовательной связи в системах управления. Модуль Modbus для приводов Роторк обеспечивает прямую связь по магистрали RS485 между хостом (ведущим узлом) и приводом на арматуре.

Привод выступает ведомым устройством системы. Для сохранения повышенной надежности системы могут использоваться две линии.

Открытый стандарт Modbus используется для обмена данными с 1980-х и доказал свою надежность и простоту в обращении среди других известных на данное время протоколов.

Так же как и другие дополнительные платы Роторк, модуль помещается в блок электроники привода с сохранением герметичности и сертификации.

- Полностью открытая система - Modbus не требует никаких дополнительных компонентов
- Модуль Rotork Modbus поддерживает все распространенные функциональные коды и отвечает всем системным требованиям

Подробнее смотрите в публикации **E121E**.

Редукторы и наборы адаптации от Rotork Gears

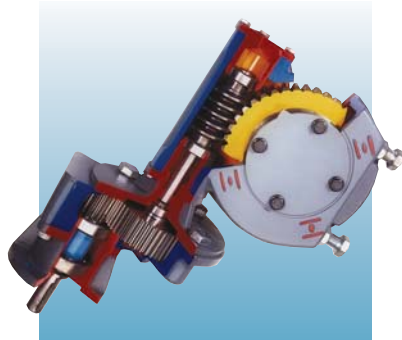
Редукторы Rotork Gears

Редукторы Rotork Gears универсальны, экономичны и изготавливаются из лучших материалов. Спроектированные для использования практически на всех видах арматуры, редукторы Rotork Gears могут работать при разных температурах, делаются в подземном, подводном и атомном исполнениях. Новая серия NOV спроектирована специально для ручного применения.

Следующие типы редукторов спроектированы в основном для применения на арматуре больших размеров и высоких крутящих моментов.

- IS - Цилиндрический многооборотный редуктор
- IB - Конический многооборотный редуктор
- IW - Червячный четвертьоборотный редуктор
- NOV - Конический ручного управления - многооборотный редуктор

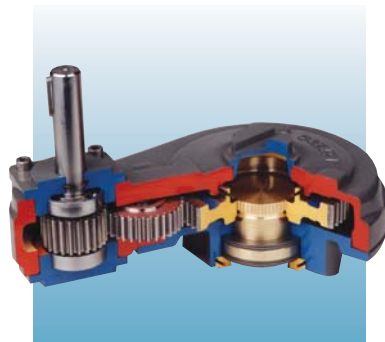
I W



Серия четвертьоборотных редукторов IW с червячной передачей имеет съемную муфту для облегчения обработки шпоночных канавок и расточки отверстий. Муфта может быть повернута, облегчая монтаж на арматуре.

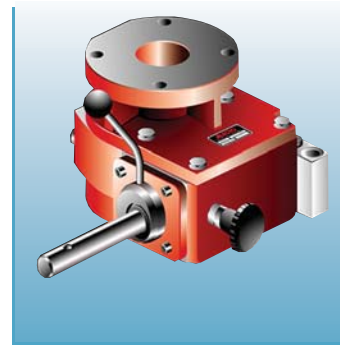
- Крутящий момент до 137000 Нм - при использовании с приводом, 180000 Нм - при ручном управлении
- Полностью закрытая зубчатая передача
- Заполнен консистентной смазкой на весь срок службы
- Съёмная ведущая муфта для облегчения монтажа
- Регулируемые механические ограничители (от 0 до 90 +/-5 градусов)

IB/IS
редуктор



- Крутящий момент до 8135 Нм (IB), 43386 Нм (IS)
- Осевое усилие до 1557 кН (IB), 3342 кН (IS)
- Полностью закрытая зубчатая передача
- Смазан на весь срок службы
- Съёмная ведущая муфта
- Входные фланцы для соединения с электроприводом

Ручные редукторы



Ручные редукторы для низких крутящих моментов, преимущественно для четвертьоборотных применений, а также редукторы ручного дублера пневматических и гидравлических приводов одностороннего и двустороннего действия

Серия 300 из нержавеющей стали

- Крутящий момент до 1000 Нм

Серия 232 из алюминиевого сплава

- Крутящий момент до 1000 Нм

Чугунные редукторы ILG для ручного дублера

- Крутящий момент серии S до 32000 Нм
- Крутящий момент серии D до 7450 Нм

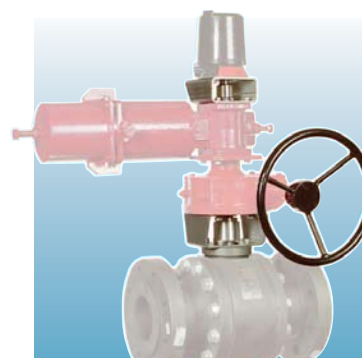
Серия АВ из чугуна

- Крутящий момент до 32000 Нм

Дополнительная информация по адресу:

herman.meijer@alecto.nl

Наборы адаптации к арматуре



Rotork Valvekits производит, проектирует и поставляет стандартные и нестандартные монтажные кронштейны для приводов и редукторов с 1987г., аккредитация ISO9001 получена в 1992г. Специализируется в производстве и разработке компонентов по самым высоким стандартам и предлагает быструю доставку производителям приводов и арматуры, а также дистрибьюторам. Поставляет:

- Монтажные кронштейны
- Удлинительные стержни
- Постаменты
- Блокирующие устройства
- Соленоиды, выключатели и позиционеры

Дополнительная информация по адресу:

valvekits@valvekits.co.uk

Местная поддержка, как результат работы сервисной сети по всему миру

Роторк - мировой лидер по уровню надежности своей продукции и поддержке заказчика.

В какой бы стране Вы ни работали, Роторк поможет сократить время простоя Вашего предприятия путем своевременной и эффективной поддержки своего оборудования.

Хорошо подготовленные инженеры и техники Роторк работают в 76 офисах компании по всему миру и предлагают как заводской, так и местный сервис. Если Вы работаете с приводом IQ, оснащенным встроенным Историческим Модулем и ПО IQ-Insight, информация о работе привода может быть передана по электронной почте для экспертного анализа в любой из наших сервисных центров.

Наши команды специалистов предлагают профилактические работы и работы по установке приводов на существующую арматуру.

Наша цель - предоставить всем нашим заказчикам высочайший уровень сервиса.



“Вам немедленно перезванивают... в случае возникшей проблемы и предлагают профессиональную помощь специалиста, что в данной ситуации просто неоценимо”.

Грэг Эмерсон, Director of Public Works,
Honeoye, New York State

“С Роторком мы в высшей степени уверены, что приводы выполнят команду в 100% случаев”

Джордж Сим,
BP Unity Offshore Installation Manager

“Роторк превзошел все наши ожидания, продемонстрировав готовность оказать помощь и доброжелательность, и все это - через хорошо проделанную работу.”

Гэррет Пэрри, A & P Falmouth Ltd



Всемирная сеть офисов и агентов обеспечивает высокий стандарт поддержки заказчика в Вашей стране...

rotork



Производитель, на которого можно рассчитывать

rotork electric

Производство приводов для работы при больших нагрузках является традиционным для Роторк. Именно в этом секторе компания Роторк стала крупнейшим независимым производителем в мире. Rotork Electric является лидером в применении электронных технологий на мировых рынках и открыла заводы в Великобритании, США и Индии. Продукция завода в Бате (Великобритания) поставляется по всему миру, завод в Рочестере в Нью-Йорке обслуживает в основном Южную и Северную Америку. Два завода в Индии работают на местный индийский рынок. Город Бат в Великобритании является также местом расположения головного офиса и центром исследований и новых разработок для всей компании.

Великобритания, email: mail@rotork.co.uk

Великобритания, телефон: +44 1225 733 200

США, email: info@rotork.com

США, телефон: +1 585 328 1550

rotork fluid system

Rotork Fluid System выпускает гидравлические приводы в городах Лукка, Италия и Рочестер, Нью-Йорк, а также разрабатывает комплексные решения на мощностях заводов в Лидсе (Великобритания), Торонто, Калгари, в Сингапуре, Сан-Франциско и в Хьюстоне. Спектр продукции Rotork Fluid System представляет пневматические и гидравлические приводы с кривошипной или зубчатой передачей, а также линейные приводы, изготовленные из ковального железа и стали.

Италия, email: fluid@fluidsystem.it

Италия, телефон: +39 0583 94811

США, email: info@rotork.com

США, телефон: +1 585 328 1550

Великобритания, email: sales@rotorkfluidsystem.co.uk

Великобритания, телефон: +44 113 2057 223



Группа компаний Роторк создана для поддержки заказчика по всему миру...

rotork

rotork gears

Rotork Gears является специализированным поставщиком редукторов и адаптеров для индустрии по производству арматуры и приводов с заводами в городах Лидс и Ноттингем (Великобритания), Лоссер (Нидерланды), Рочестер (США). Каждый из них может выполнить любой поступивший заказ с минимальными издержками. Rotork Gears лидирует на рынке арматуры благодаря созданию уникальной структуры индивидуальных производителей. Rotork Gears выпускает самый большой в мире спектр редукторов на арматуру, а Rotork Valvekits обеспечивает заказчика крепёжными кронштейнами, удлинительными стержнями, основаниями и принадлежностями для арматуры и приводов. В дополнение предлагаются услуги по проектированию и консультированию по всем вопросам адаптации приводов и арматуры.

Великобритания, email: info@exeeco.co.uk

Великобритания, телефон: +44 113 2057 276

США, email: doug.dixon@rotork.com

США, телефон: +1 713 782 6920

Jordan Controls

Jordan Controls Inc. находится в г. Милуоки, США и разрабатывает и производит высококачественные долговечные приводы для надежной работы в самых напряженных условиях. С 1955г. Jordan осуществляет поставки специальных электрических и электрогидравлических приводов и услуг в энергетическую промышленность, сферу управления процессами и на рынок промышленной автоматизации.

США, email: dreynolds@jordancontrols.com

США, телефон: +1 414 461 9200

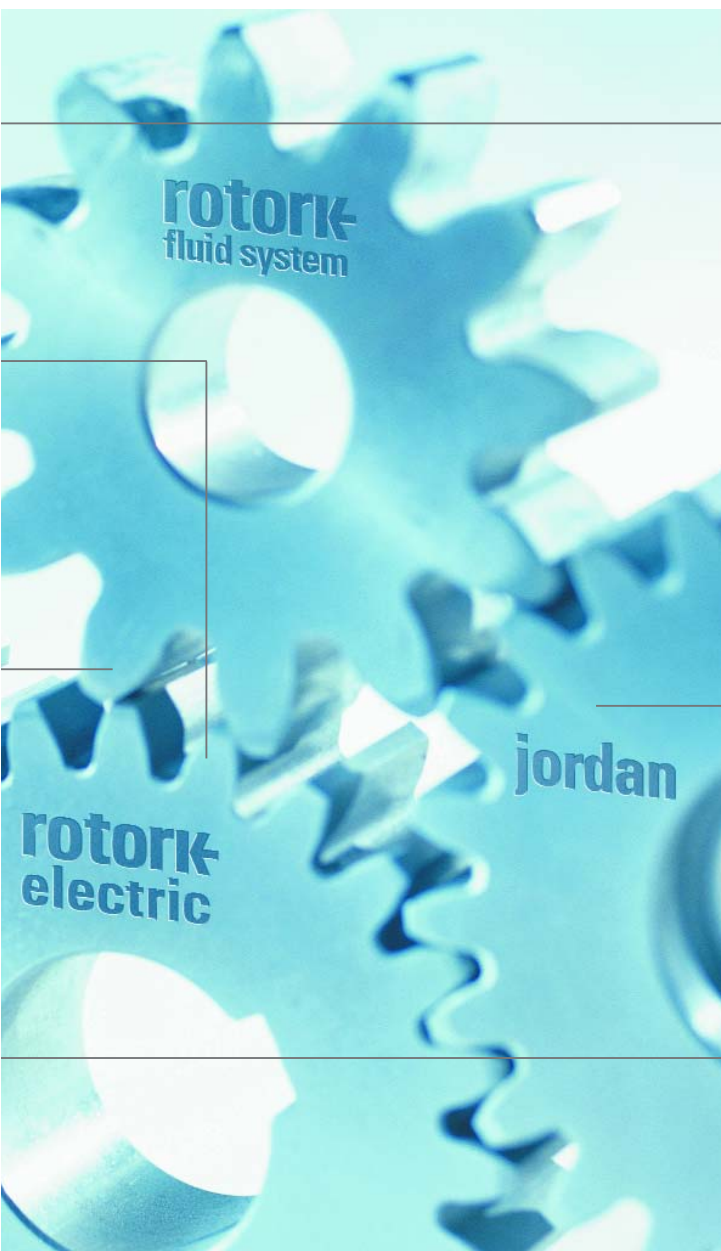
rotork skilmatic

Rotork Skilmatic предоставляет надежные решения по применению электрических приводов для регулирования и для срабатывания при потере питания на любой четвертьоборотной арматуре, регулирующих задвижках и заслонках. Завод расположен в Лидсе (Великобритания). Компания предлагает заказчикам свой двадцатилетний опыт в разработке регуляторов и приводов аварийного срабатывания для нефтяной, газовой, нефтеперерабатывающей, энергетической промышленности и для других отраслей.

Линейные четвертьоборотные приводы Skilmatic - прочные, компактные, автоматизированные, электроуправляемые устройства для непрерывного регулирования или пружинновозвратного двухпозиционного управления с разрешением менее 0,25% и с опцией быстрого аварийного закрытия.

Великобритания, email: skilmatic@exeeco.co.uk

Великобритания, телефон: +44 113 2057 278



rotork®



Technoimpex Engineering (UK) Ltd.

Представительство

119034, Москва, 2-й Обыденский пер., д. 1А

Тел.: +7 495 637 1444, Факс: +7 495 637 1333



Rotork Controls Inc, Rochester, USA

Более полная информация по
продажам и сервисной сети
находится на веб-сайте

www.rotork.com

Учитывая непрерывность процесса
усовершенствования продукции, Роторк
оставляет за собой право вносить
поправки и изменять спецификации без
заблаговременного уведомления.
Опубликованная информация может
изменяться. Самая последняя
информация может быть получена на
www.rotork.com

Название Rotork является
зарегистрированной торговой маркой.
Роторк признает все зарегистрированные
торговые марки. Отпечатано и выпущено
Rotork Controls Limited в Великобритании.

публикация G000E выпуск 6/02